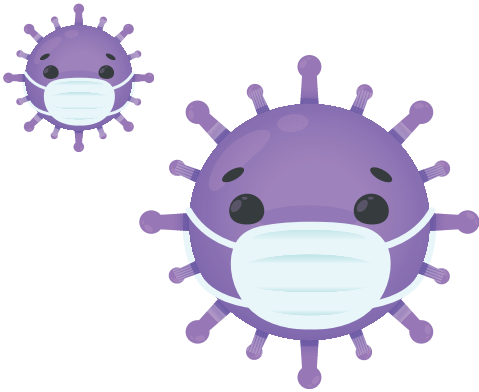


# Aktuelles Hygienekonzept



## **Besondere Zeiten ... mit anderen Bedingungen.**

Dazu benötigen wir Ihre „Mithilfe“, damit Sie auch weiterhin Ihre Reisen mit uns genießen können!

Ihre Gesundheit ist uns wichtig. Deshalb schafft VarioBus alle Rahmenbedingungen, damit wir Ihnen weiterhin erstklassige Verkehrsdienstleistungen anbieten können.

Weiterhin sichern wir selbstverständlich bei jeder Busfahrt die Umsetzung der jeweils aktuellen Hygienevorschriften der Bundesländer und der Verfahrenshinweise der Tourismusbranchenverbände zu.

## **Wir bitten Sie dahingehend, die folgenden Verhaltensregeln an Bord zu beachten. Vielen Dank!**

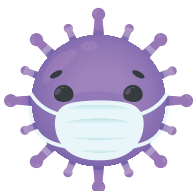
**Ihr Team von VarioBus wünscht Ihnen eine gute Fahrt!**

## **1. Unsere Vorkehrungen**

- vor Fahrtbeginn gründliche Reinigung des Busses
- kritische Stellen werden mit Desinfektionsmittel gesäubert (Haltestangen, Armlehnen, und Kopfteile)
- auf eine erhöhte Luftzirkulation in den Fahrzeugen wird geachtet
- das Ein- & Ausladen der Gepäckstücke erfolgt ausschließlich über den Fahrer
- beim Verladen trägt der Fahrer Handschuhe

## **2. Reiseplanung**

- Fahrgästen mit Krankheitssymptomen ist die Mitfahrt untersagt
- Planen Sie eine Reise in ein anderes Bundesland, gelten beim Verlassen des Busses die dort festgesetzten Hygieneregeln



### 3. Einstieg

- die Hände müssen mittels der Desinfektionsmittelpender im Bus desinfiziert werden → Benutzen Sie hierfür die Spender am jeweiligen Einstieg.
- der Abstand von 1,5 Metern zwischen den Fahrgästen muss während des Einstiegs stets eingehalten werden
- das Tragen einer Mund-Nasen-Bedeckung ist verpflichtend

### 4. Sitzplatzverteilung

- es gibt festgelegte Sitzplätze → die Platzierung ist so zu wählen, dass ein möglichst großer Abstand zwischen den Passagieren besteht.
- eine Mund-Nasen-Bedeckung ist während der Fahrt zu tragen, sofern der Mindestabstand von 1,5 Metern nicht eingehalten werden kann

### 5. während der Fahrt

- falls Sie Ihren Sitz verlassen, tragen Sie bitte in jedem Fall die Mund-Nasen-Bedeckung
- die Bordtoilette ist nicht in Betrieb → notwendige Stopps werden eingeplant

### 6. Ausstieg aus dem Bus

- ein Abstand von 1,5 Metern muss zwischen den Reisenden eingehalten werden
- die Mund-Nasen-Bedeckung ist zu tragen

### 7. Rückfahrt

- vor dem Einstieg müssen die Hände mittels der Desinfektionsmittelpender im Bus wieder gereinigt werden
- die Abstandsregeln und Pflicht zum Tragen einer Mund-Nasen-Bedeckung sind erneut zu beachten

**Wir wünschen Ihnen viel Kraft sowie vor allem Gesundheit in diesen turbulenten Zeiten und freuen uns, Sie als unsere Gäste an Bord begrüßen zu dürfen.**